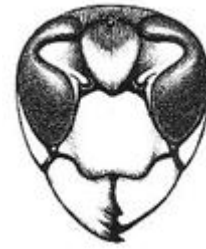
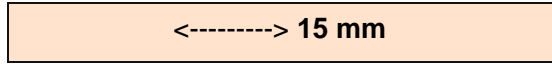


Bestimmungsschlüssel für die Arbeiterinnen der sozialen Faltenwespen Deutschlands

1.0 Körpergröße größer als 15 mm

Hornisse (*Vespa Crabro*)

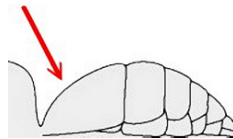


1.1 Körpergröße **kleiner** als 15 mm
gehe zu 2

2.0 Übergang von Brust zu Hinterleib wie Abb.
-Kauwerkzeuge schwarz-



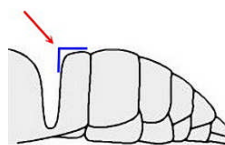
Feldwespe (*Polistes*)



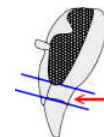
2.1 Übergang von Brust zu Hinterleib wie Abb.
-Kauwerkzeuge gelb-



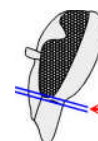
gehe zu 3



3.0 Abstand von den Kauwerkzeugen zu den Augen vorhanden
gehe zu *Langkopfwespe* (4.0)



3.1 Oberkante der Kauwerkzeuge berührt Unterkante des Auges
gehe zu *Kurzkopfwespe* (5.0)



4.0 Langkopfwespen

- 4.1 Hinterleib **mit rot**
Norwegische Wespe (*Dolichovespula norwegica*)



- 4.2 Stirnschild mit Punkt oder nur gelb
Waldwespe (*Dolichovespula sylvestris*)



- 4.3 Stirnschild mit "Anker"
Sächsische Wespe (*Dolichovespula saxonica*)



- 4.4 Stirnschild mit Strich von oben nach unten
Mittlere Wespe (*Dolichovespula media*)



5.0 Kurzkopfwespen

- 5.1 Hinterleib **mit rot**
Rote Wespe (*Vespula rufa*)



- 5.2 Stirnschild mit einem oder drei Punkten
Deutsche Wespe (*Vespula germanica*)



- 5.3 Stirnschild mit einem Strich von oben nach unten, der unten breiter wird
Gewöhnliche Wespe (*Vespula vulgaris*)

